

AI による

# 脳機能チェック BrainSuite

ブレインスイート

脳は変えられる。



AI脳機能チェック  
BrainSuite

~~12,000~~

円(税抜)

スタートダッシュキャンペーン

17%オフ

→ 10,000

円(税抜)

組み合わせ例) BrainSuite +

脳検診  
スタンダード

→ 33,000

円(税抜)

※ 当キャンペーンは予告なく終了する場合がございます ※ ブレインスイートは MRI(脳検診)いずれかのコースと併用になります

知って、理解して、改善する。

## 脳からはじめるヘルスケア

### ブレインスイート

30代から70代まで幅広い方に

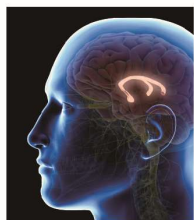


東北大学

東北大学加齢医学研究所監修

脳の海馬体積の「分析」と「育成」を組み合わせた  
予防医療プログラム

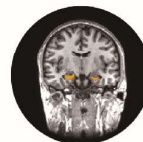
東北大学加齢医学研究所の研究成果を基に、頭部MRI画像を人工知能(AI)で解析し、海馬を精密に測定。将来の認知症対策のための医学的アドバイスも提供します。



## 海馬を見れば、脳の健康がわかる。

海馬とは、記憶を司る脳領域です。生活習慣等の影響で海馬が萎縮すると認知機能の低下に繋がることがわかっています。海馬の測定から、将来的な認知機能の低下を軽減させるヒントを得ることができます。

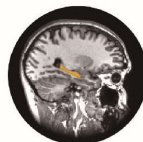
MRI画像 下記画像の黄色い部分が海馬です。



冠状断面  
(前から見た断面)



横断面  
(下から見た断面)



矢状断面  
(横から見た断面)

スマホ・PCで脳の健康管理!

受検後も充実のサポート!

- ✓ MyPageからいつでも結果確認
- ✓ オンライン相談 ※1
- ✓ 脳健康コラムなど



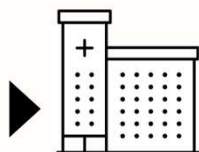
※1 株式会社CogSmart専属看護師・医師

### 受検の流れ



1

電話予約  
または  
WEB予約



2 検査



3 結果お届け

ご予約  
お問い合わせ

杜の都産業保健会 一番町健診クリニック

〒980-0811  
宮城県仙台市青葉区一番町4-9-18 TICビル 4F・5F  
TEL 022-217-6678

※お問い合わせの際は、こちらのご案内を見た旨をお伝えください

検査時間

平日(月～金) 8:30～16:00  
休診日 土・日曜日/祝日

当院WEB SITE

