




健診・安心・家族の笑顔

 財団法人 杜の都産業保健会のご案内

「東北の健康を支え、元気な笑顔届けたい」それが私たちの想いです

当会は昭和30年9月東北寄生虫予防協会設立に端を発し、昭和46年6月には宮城労働基準局(現宮城労働局)から財団法人宮城県労働衛生医学協会として認可され、宮城県内の企業に働く労働者の健康を確保するとともに快適な作業環境促進のための事業を行って参りました。平成19年3月には東北地区に本拠地を置く健診機関として初めて厚生労働大臣認可機関となり、現在の財団法人杜の都産業保健会として、広く県内外の事業所で働く人々の健康増進に寄与する事業を推進して参りました。

さて、平成23年3月11日14時46分に発生した人類史上最大規模の大地震は、想像を絶する大津波を発生させ、2万人におよぶ尊い人命を奪い、さらには、原子力発電所の大事故へと被害が拡大いたしました。宮城野区小鶴にある私どもの健診施設も今回の地震で大きな打撃を受けました。事務棟が全壊し、その結果、健診棟での二次健診や人間ドックができなくなるという事態に陥りましたが、幸いにも一番町三越向かいのTICビル5階に杜の都産業保健会一番町健診クリニックを開院し、新たに大腸内視鏡検査などを始めるなど、検査項目を充実させ、従来にも増して健診精度向上の体制を整えることができました。

大震災の深い傷跡を乗り越えるには、被災地における健康がまずもって重要と思います。杜の都産業保健会は健診をとおして皆様の健康維持と増進のお手伝いをさせていただきたいと考えております。地域の皆さまの健康を支え、地域発展の一助となれますよう誠心誠意、精進してまいります。

財団法人 杜の都産業保健会理事長
山田 章吾

「東北の健康を支え、元気な笑顔を届けたい」それが私たちの想いです

総合的労働衛生機関として、
健康保持増進サービス
作業環境測定を提供

医師・医療技術者・事務職員など約200人の
スタッフで健康をサポートします。



企業の繁栄

労働者の生活
の質の向上

健康な心身

快適な職場

人間ドック・各種健診

巡回健診

心とからだの健康づくり

作業環境測定

事業実績(平成22年度)

事業所 約8,000社

受診者 約354,226人の方々に
受診していただきました。

「東北の健康を支え、元気な笑顔届けたい」それが私たちの想いです



人間ドック・各種健診

やさしく、丁寧な人間ドック・健康診断 一番町健診クリニック

一番町健診クリニックは、やさしく丁寧な人間ドック・健康診断をご提供するために、最新の検査機器を揃え、くつろげる空間をご用意して、皆様の健康を支えて参ります。



人間ドック・健康診断

- 人間ドック(半日ドック)
- 生活習慣病予防健診
- 法定健診
- 雇入時健診
- 海外派遣労働者の健康診断
- 特定健診

オプション検査

- 子宮がん検診
- 乳がん検診
- 肺がん検査
- アレルギー検査
- 体内脂肪測定
- 大腸がん検査
- 腹部超音波検査
- 骨密度検査
- 消化器(血液検査)
- 眼底検査
- 眼圧検査



労働衛生サービス機能評価機構 認定機関

日本総合健診医学会優良総合健診施設 認定機関

○ 各種健診

○ 人間ドック



当クリニックのオリジナル検査項目で実施致します。

○ 生活習慣病予防健診



全国健康保険協会健康保険(協会けんぽ)に基づく検査項目で実施致します。

○ 生活習慣病予防健診



協会けんぽ以外に加入されている方向けの健診内容です。

○ 法定健診



異常の早期発見・早期治療をうながし、いきいきとした健康生活をサポートします。

○ 雇入時健診



労働者を雇入れた際に行う健康診断です。

○ 特定健診



メタボリックシンドローム及び予備群の減少を目指して40~74歳までが対象の健診です。

○ オプション検査 オプション検査で、より行き届いた検診を行います。

○ 肺がん検診



マルチスライスX線CT装置による検査を実施します。

○ 乳がん・子宮がん検診



視触診とマンモグラフィまたはエコーで検査を行います。

○ アレルギー検査



健診でお受けいただく血液検査にくわえ、オプション検査として血液検査で簡単にできる「アレルギー検査」を行っています。

「東北の健康を支え、元気な笑顔届けたい」それが私たちの想いです

巡回健診

巡回検診車で各事業所にお伺いします。

職場で働きながら次の健康診断を受診することができます。

- (1)雇入れ時健康診断
- (2)定期健康診断A・B
- (3)生活習慣病予防健診
- (4)人間ドック
- (5)特定業務従事者の健康診断
- (6)海外派遣者の健康診断
- (7)特殊健康診断

※ご希望の検査項目をオプションとして
受診していただくこともできます。



健診車両24台

営業車両20台



こんな課題をお持ちの事業所様に最適です。

- ・仕事が忙しくて医療施設まで行く時間がない。
- ・医療施設まで行く交通手段がない。
- ・病院や医療施設だと時間がかかる。
- ・社員数が多くて予約が取れない。
- ・短時間で健診を終わらせたい。
- ・健診結果もまとめて把握したい。

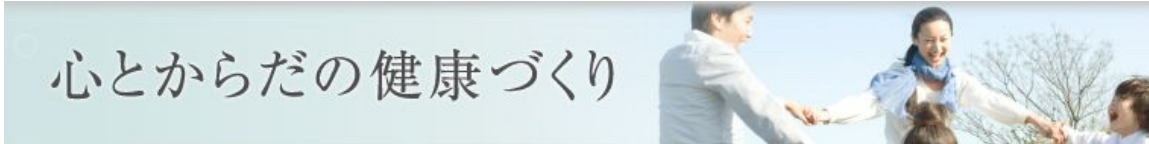


一般社団法人

全国健康増進協議会

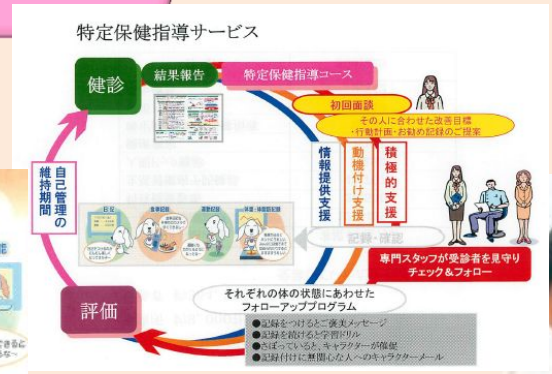
JAPAN CONFERENCE FOR HEALTH PROMOTION

「東北の健康を支え、元気な笑顔を届けたい」それが私たちの想いです



心とからだの健康づくり

**メンタルヘルス
特定保健指導
健康相談・指導
健康教育
THP(トータルヘルスプロモーションプラン)
フェニックスケア**



フェニックスケア

フェニックスケアは、(財)杜の都産業保健会 附属仙台健診センター (旧名称: 財)宮城県労働衛生研究所) の健診を受診するみなさまのための、健康サービスです。

- 健康閲覧サービス**: 健診結果がいつでも見られる。
- 健康情報&イベント**: 健康講座、セミナー、健康相談会など。
- アドバイス&コーチングサービス**: 健康改善のためのアドバイス。
- コミュニティ機能**: 同じ悩みを持つ仲間ができる。
- 日記**: 日々の健康状態を記録。
- 食事記録**: 食事の摂取量を記録。
- 運動記録**: 運動の量を記録。
- 体重・体脂肪記録**: 体重と体脂肪率を記録。

「東北の健康を支え、元気な笑顔を届けたい」それが私たちの想いです



作業環境測定

○ 作業環境測定のご案内

作業環境中には粉じん、有機溶剤、騒音等、働く人達の健康に悪い影響を及ぼす様々な有害要因が存在します。その有害要因を取り除き、適正な作業環境を確保し維持することを作業環境管理といい、この作業環境管理を適切に行うために情報を提供するのが、作業環境測定です。
当会では、下記のような有害物質を使用する作業場、騒音等の環境測定を実施しています。

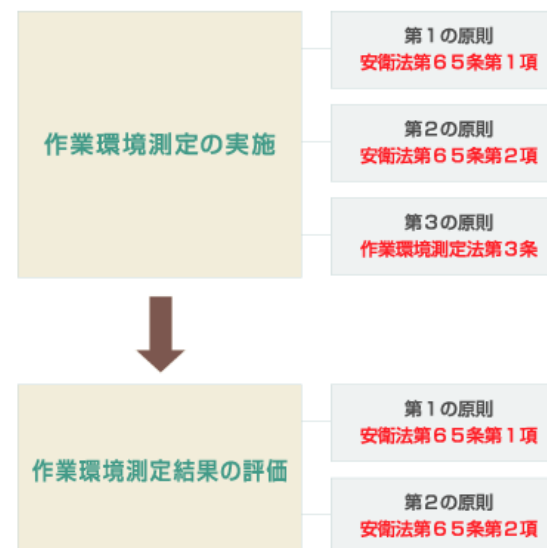
粉じん	研磨、粉碎、ふるい分け、混合、袋詰、成形、溶射等
有機溶剤	塗装、接着、乾燥、印刷、払拭、洗浄、混合、試験等
特定化学物質	滅菌、洗浄、エッチング、表面処理、調合、試験等
金属	研磨、溶解、粉碎、成形、秤量、混合等
騒音	印刷、選別、除去、加工、粉碎、切断、洗浄等



有機溶剤測定(検知管法)



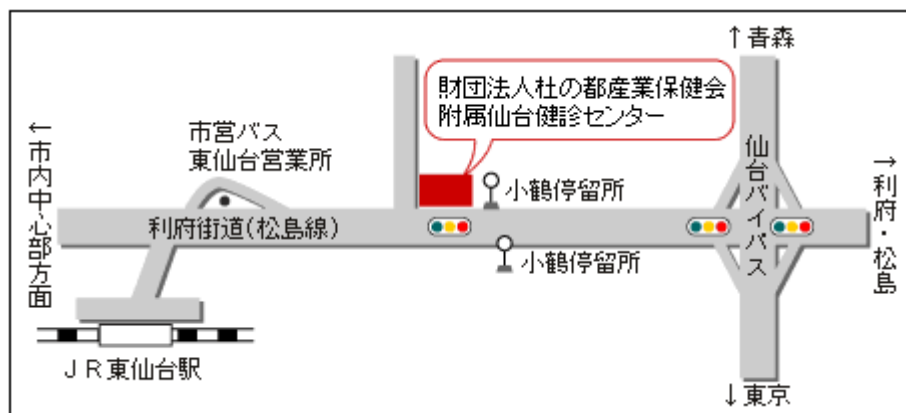
有機溶剤測定(個体捕集法)



「東北の健康を支え、元気な笑顔届けたい」それが私たちの想いです

各施設へのアクセス

財団法人 杜の都産業保健会



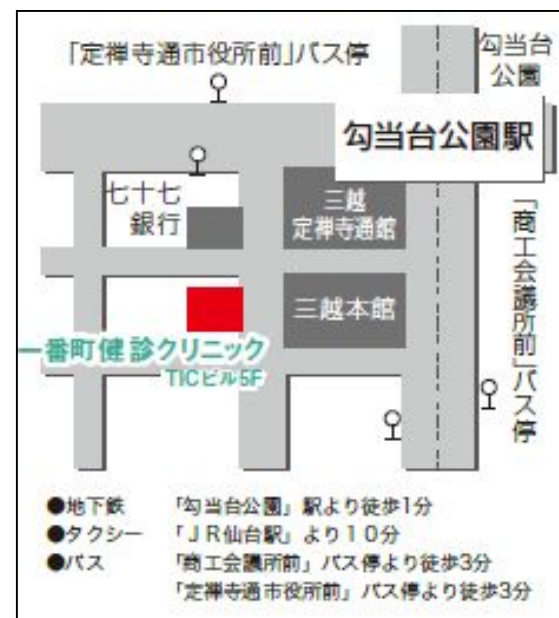
〒983-0823 仙台市宮城野区小鶴1丁目21-8
TEL 022-251-7261/FAX 022-251-7291

東京事務所

〒101-0032 東京都千代田区岩本町3-3-4-701
TEL 03-5833-5415/FAX 03-5833-5416

財団法人 杜の都産業保健会

一番町健診クリニック



〒980-0811
仙台市青葉区一番町4-9-18TICビル 5F
TEL 022-251-7261

「東北の健康を支え、元気な笑顔届けたい」それが私たちの想いです

理 念

私たちは、公益法人の役割を認識し
働きがいのある明るい職場づくりに努め
お客様のニーズに的確に答えて
労働衛生の発展と
心豊かな社会福祉に貢献します。


私たちは健康診断をはじめとする産業保健活動
を通し働く人々の心身両面の健康維持・増進をお
手伝いしています。

あゆみ

昭和30年
「東北寄生虫予防協会」設立
「財団法人宮城県寄生虫予防協会」改称(宮城県知事許可)
昭和46年6月1日
「財団法人宮城県労働衛生医学協会」設立許可
(宮城労働基準局長(現・宮城労働局長)許可)
昭和47年
労働安全衛生法施行(労働基準法から分割)
平成元年
労働安全衛生法一部改正(35歳及び40歳以上、生活習慣病健診内容へ改正)
平成18年12月18日
主務官庁移管(宮城労働局から厚生労働省へ)
平成19年3月12日
寄附行為変更(現名称:杜の都産業保健会へ変更)
厚生労働大臣認可
平成20年4月1日
労働安全衛生法一部改正(腹囲測定・LDLコレステロール追加=メタボリックシンドローム対策へ)

シンボルマークについて



 このシンボルマークは、当会の創立20周年(平成3年)を記念して制定しました。Hは、幸福の象徴クローバーと健康をイメージし、丸は頭で全体として均整のとれた健康体を形造り、柔軟性のある四肢はとどまることなく無限に広がる発展を表現。職場に働く一人一人が創造性に富み、健康で快適な日々をのびのびと過ごされるようにと願い、このマークとなりました。

「東北の健康を支え、元気な笑顔を届けたい」それが私たちの想いです

平成22年度 健康診断実績

単位(人)

健診項目	計
定期健康診断	124,459
特殊健康診断	28,505
1. じん肺	2,264
2. 鉛	1,688
3. 有機溶剤	8,529
4. 電離放射線	519
5. 特定化学物質	3,501
6. 聴力	1,972
7. VDT	2,725
8. 有害光線	361
9. 腰痛	2,677
10. チェンソー・振動	600
11. その他	3,669
健康測定	7,146
学生健診	2,342

健診項目	計
生活習慣病予防健診	45,767
1. 協会けんぽ	25,050
2. 健保組合	18,942
3. 一般	1,775
職場一日人間ドック	3,292
特定健診・特定保健指導	2,251
単項目健診	140,464
1. 胃	2,212
2. 心電図	2,133
3. 生化学	97,961
4. エコー	8,164
5. 眼底検査	12,382
6. 便潜血	5,142
7. 喀痰	917
8. その他	11,553

合 計	354,226
------------	---------

「東北の健康を支え、元気な笑顔届けたい」それが私たちの想いです

設立

昭和46年6月1日設立
厚生労働省宮城労働局認可財団法人
平成19年3月12日
厚生労働大臣認可

各種認定等

- 社団法人全国労働衛生団体連合会会員=略称(全衛連)
- 社団法人日本作業環境測定協会会員
- 有限責任中間法人日本総合健診医学会会員
- 労働衛生サービス機能評価機構
労働衛生サービス機能評価機構「良」認定 第124号 3年間
認定期間 自2006年6月1日～至2009年5月31日
- 有限責任中間法人日本総合健診医学会
優良総合健診施設認定 第528号 3年間
認定期間 自2008年4月1日～至2011年3月31日
- 中央労働災害防止協会
労働者健康保持増進サービス機関認定(1-26)
- 社団法人日本作業環境測定協会
会員番号 No.204009 平成元年3月16日
宮城労働局作業環境測定機関登録
- ISO9001:2000 (JISQ9001:2000)
JQA-QMA13826
- PMS(JISQ15001:2006)=Pマーク 今年度認証取得(予定)

東北初の
厚生労働大臣
認可健診機関



健康診事業を手掛ける健診機関で厚労省認可一年設立、宮城労働局認可、県労働衛生医学協会を母体とする。県内の限られた健診事業を、県内の企業や学校を対象に、労働衛生の認可を得る。全国で行えるようになる。健康診断をはじめ職業病の調査研究、メンタルヘルスマネジメントなど、労働衛生は「一丸」で取り組む。県外に事業展開する企業から「県外に社員の健康診断も行い、診断結果を一括管理してほしい」との要望が相次ぎ、こと三月、厚労省認可を申請した。労働衛生協会は、事業を東北全域に広げ、企業のみならず、ニーズに応えられる健診機関として事業展開していきたいと話している。

河北新報 朝刊 平成十九年四月二十四日(火)

「東北の健康を支え、元気な笑顔を届けたい」それが私たちの想いです

品質方針

財団法人杜の都産業保健会は、企業に働く皆様の健康を確保するとともに、快適な作業環境の形成を促進することを目的とします。同時に常に「お客様に満足していただける対応」を基本方針とします。

- 1 常に時代に即応した事業の拡大と機能の充実を図るために、一段上の品質を目指し、品質マネジメントシステムを継続的に改善していきます。
- 2 品質方針を達成するために、品質目標を設定し、随時この見直しを行います。
- 3 品質目標の達成状況を品質会議で審議し、評価とその施策についてマネジメントレビューを実施します。
- 4 品質方針が常に私たちにとって適切であり続けるように、理事長が見直しを行います。
- 5 この品質方針は、職場内コミュニケーションのあらゆる手段を通じて全職員に理解されるよう周知徹底を行います。

この品質方針は、掲示や研修会などで全職員に周知徹底します。

また、社会動向、事業上の環境の変化を適切に把握し、必要に応じて見直しを行います。

2011年6月17日
財団法人 杜の都産業保健会
理事長 山田 章吾

医師・医療技術者・事務職員など約200人の
スタッフで健康をサポートします。

医師	40名	情報処理技術者	2名
認定産業医	8名	第一種衛生管理者	20名
労働衛生コンサルタント	4名	健康運動指導士	3名
保健師・看護師	45名	ヘルスケア・トレーナー	4名
管理栄養士	2名	ヘルスケア・リーダー	11名
診療放射線技師	24名	心理相談員	3名
臨床検査技師	27名	選別聴力検査資格者	45名
作業環境測定士	5名	大型自動車免許	44名

平成22年4月1日現在:職員総数 203名

「東北の健康を支え、元気な笑顔届けたい」それが私たちの想いです